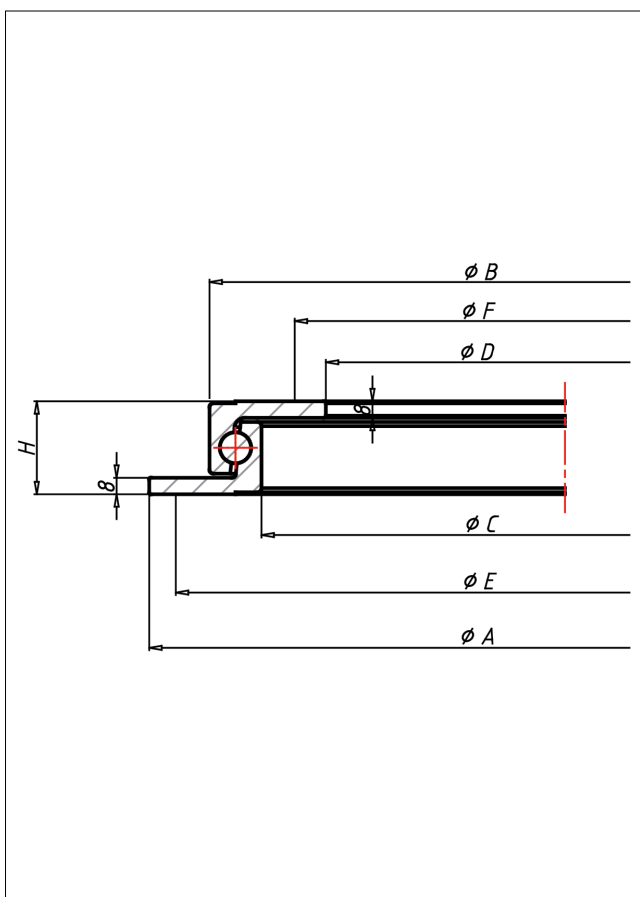




# Kugellenkränze



## KUGELLENKRÄNZE Kugelkränze



max.  
4500 kg

ungebohrt

Die Kugellenkränze aus Stahl sind ideale Drehscheiben für Bühnen, große schwenkbare Displays, Industrie-Montagen, Transportgeräte und geeignet für viele andere Anwendungen. Die Kugellager im kreisförmigen Laufing sorgen für lauffähige und stabile Bewegungsabläufe.

Stahl schwarz lackiert  
Präzisions-Stahlkugeln  
Schmiernippel

### Technische Details

ORDERNO (Artikel-nummer / mm)	1050L
SER (Serie)	L
LC (Tragkraft / kg)	600
A (/ mm)	1050
B (/ mm)	992
C (/ mm)	942
D (/ mm)	880
E (/ mm)	1025
F (/ mm)	910
H (/ mm)	45