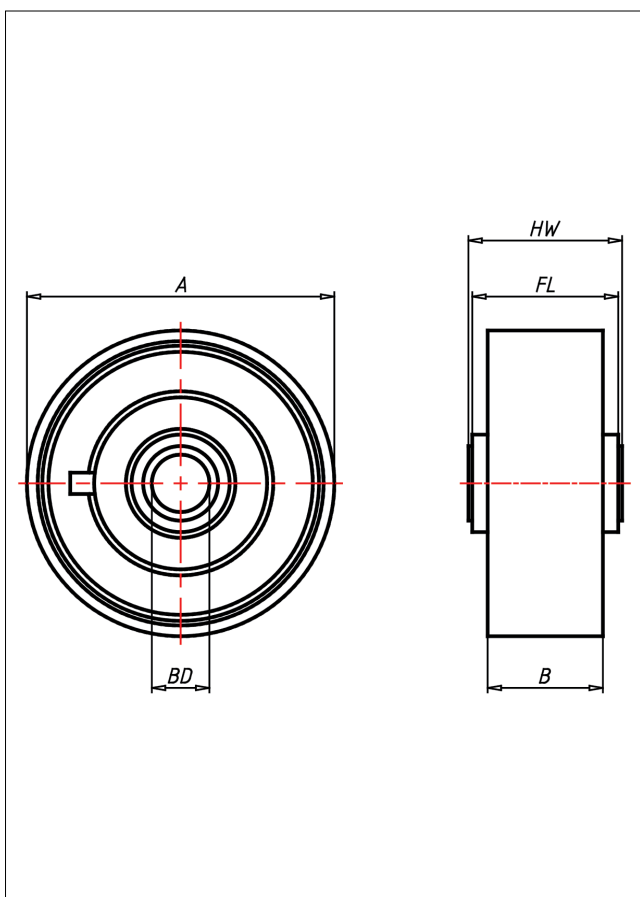
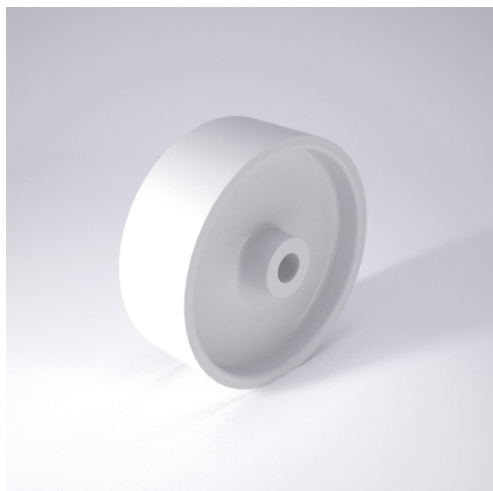




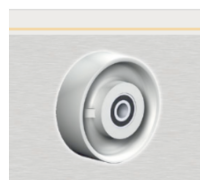
P Rad



P



+80 °C
-20 °C max. 900 kg



Vollrad aus Polyamid 6 - 1. Wahl

- leichter Lauf auf glatten Böden
- stoß- und schlagfest
- hohe Abriebfestigkeit
- leicht zu reinigen
- sehr beständig gegen viele aggressive Medien

Technische Details

ORDERNO (Artikel-nummer)	250 PK 25
WDAB (Rad-Ø A x Breite B / mm)	250x60
LC (Tragkraft / kg)	1400
HW (Nabellänge / mm)	60
FL (Einbaulänge / mm)	56
WB (Radlager)	2 Rillen-Kugellager 6205 2RS
BD (Bohrungsdurchmesser / mm)	25