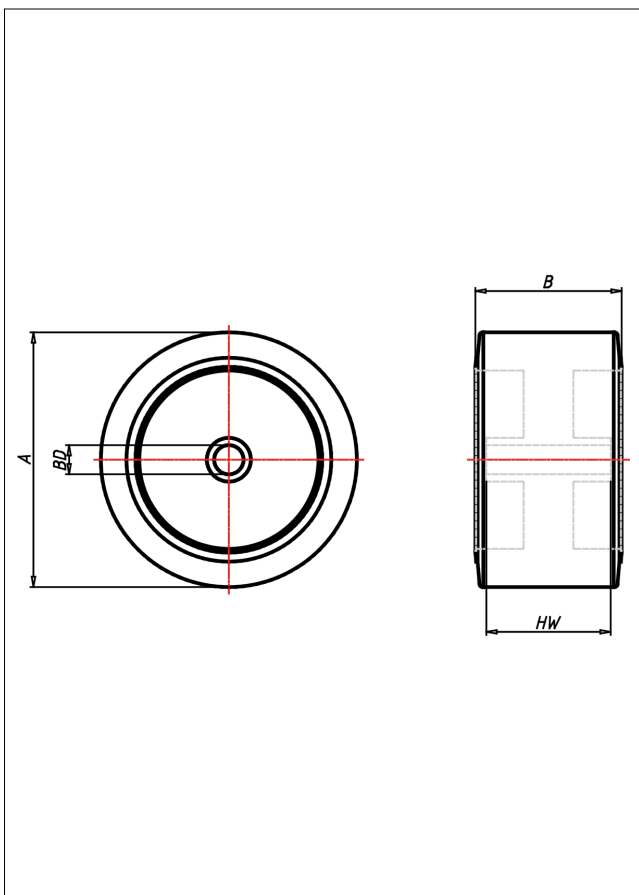
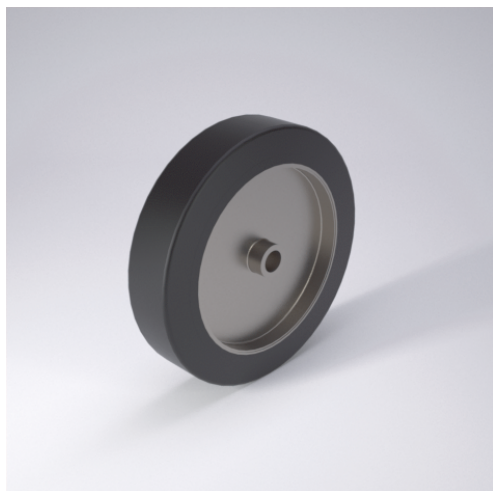




# ES Rad



ES



Stabile Stahlschweißkonstruktion - verzinkt  
Elastik-Vollgummireifen 73±5 Shore A aufvulkanisiert

- hoher Fahrkomfort
- geringer Rollwiderstand
- sehr lauffähig
- sehr abriebfest
- hohe Tragkraft

## Technische Details

ORDERNO (Artikel-nummer)	250x70 ESK 30
WDAB (Rad-Ø A x Breite B / mm)	250x70
LC (Tragkraft / kg)	700
HW (Nabellänge / mm)	70
FL (Einbaulänge / mm)	70
WB (Radlager)	2 Rillen-Kugellager
BD (Bohrungsdurchmesser / mm)	30