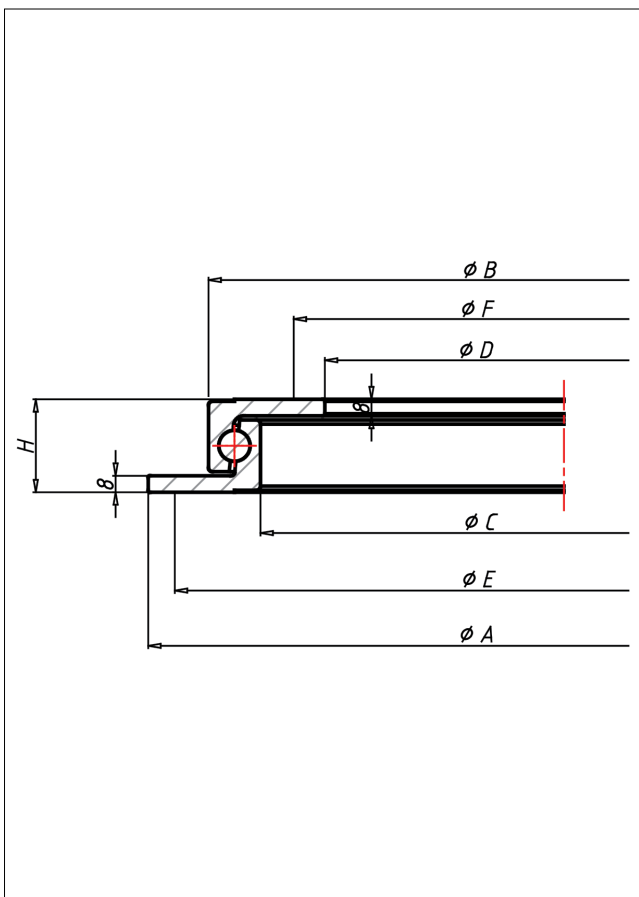




Kugellenkränze



KUGELLENKRÄNZE Kugelkränze



max.
4500 kg

ungebohrt

Die Kugellenkränze aus Stahl sind ideale Drehscheiben für Bühnen, große schwenkbare Displays, Industrie-Montagen, Transportgeräte und geeignet für viele andere Anwendungen. Die Kugellager im kreisförmigen Laufing sorgen für lauffähige und stabile Bewegungsabläufe.

Stahl schwarz lackiert
Präzisions-Stahlkugeln
Schmiernippel

Technische Details

ORDERNO (Artikel-nummer / mm)	400L
SER (Serie)	L
LC (Tragkraft / kg)	600
A (/ mm)	400
B (/ mm)	342
C (/ mm)	292
D (/ mm)	230
E (/ mm)	375
F (/ mm)	260
H (/ mm)	45