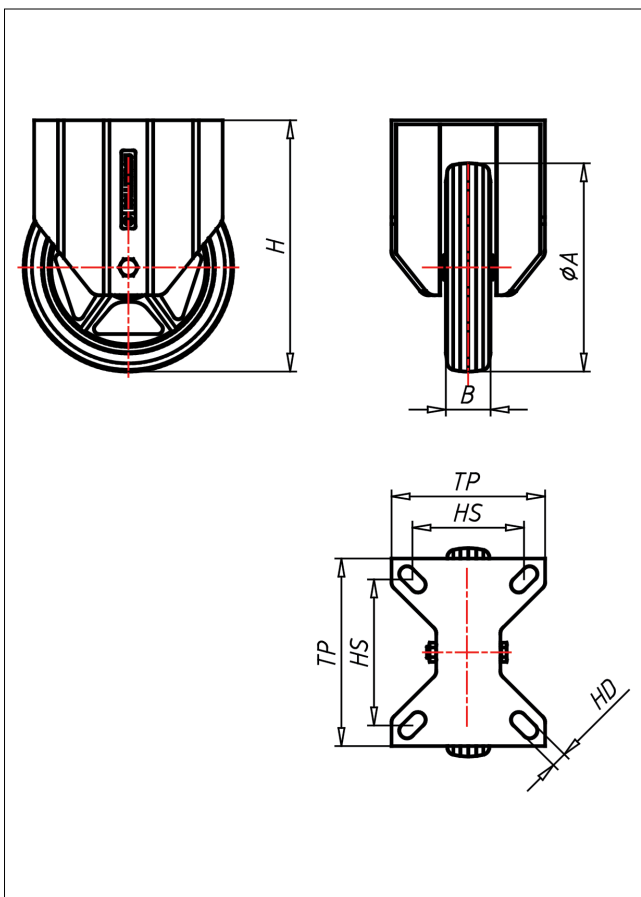
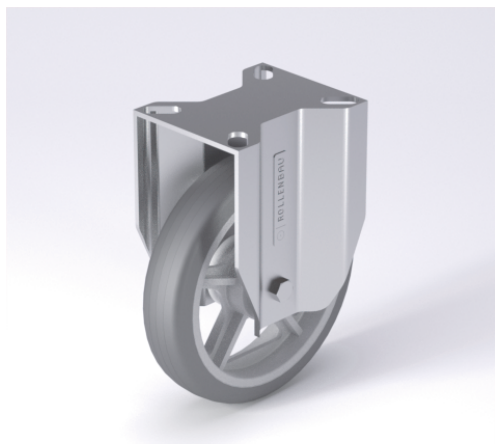




CDF/CLF-PUK

Bockrolle



CD-PU



NEU!

Lenkrolle Swivel Castor	Lenkrolle mit Totalfeststeller Swivel Castor with total lock	Bockrolle Fixed Castor
<ul style="list-style-type: none"> ▶ pannensicher ▶ hoher Fahrkomfort ▶ geringer Rollwiderstand ▶ sehr drehflexibel ▶ abriebfest ▶ SPURFREI 	<ul style="list-style-type: none"> ▶ zweifaches Kugellager – vernietet ▶ Stahlkugeln gehärtet ▶ Dichtungerring ▶ Radachse verschraubt, verzinkt 	<ul style="list-style-type: none"> ▶ Auswahlhilfe ▶ Selection Criteria ▶ leicht lenkend/swivels easily ▶ verschleißarm/wear resistant ▶ stoßfest/shock proof ▶ bodenschonend/floor protection ▶ witterungsbeständig/weather proof

Polyurethan-Rollen, grau
 Radkörper aus Polyamid 6 – 1. Wahl
 → Seite/Page 364

→ Seite/Page 112

Technische Details

ORDERNO (Artikel-nummer)	CDF 125 PUK
WDAB (Rad-Ø A x Breite B / mm)	125x30
LC (Tragkraft / kg)	50
H (Bauhöhe H / mm)	154
TP (Plattengröße / mm)	102x83
HS (Lochabstand / mm)	80x60
HD (Loch-Ø / mm)	9
SR (Schwenkradius / mm)	102.5
WB (Radlager)	Kugellager