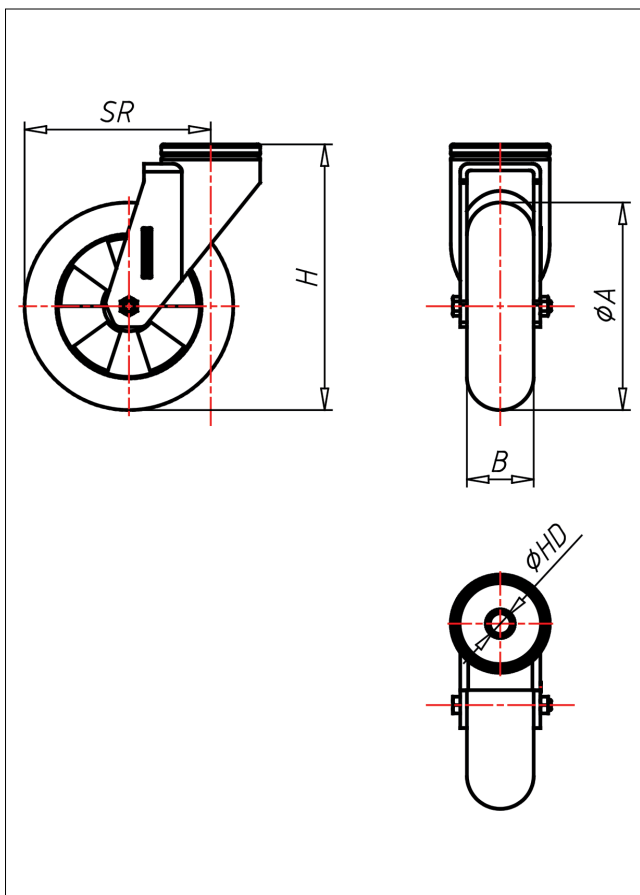
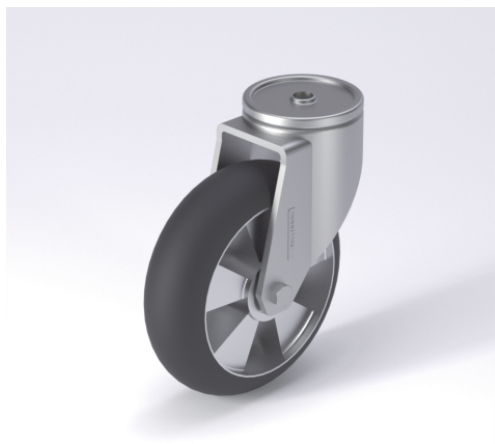




CR/CRS-EBAK

Lenkrolle



CR-EBA

+80 °C
-30 °C
max. 300 kg

NEU!	Lenkrolle Swivel Castor	Lenkrolle mit Totalfeststeller Swivel Castor with total lock	
<ul style="list-style-type: none"> sehr geräuscharmer Lauf sehr geringer Rollwiderstand stößeelastisch korrosionsbeständig Alternative zu Luftreifen <p>Elastik-Vollgummireifen 55 ± 3 Shore A ballig Folgie aus Spritzguss-Aluminium-Legierung → Seite/Page 343</p>	<ul style="list-style-type: none"> zweifaches Kugellager – vernietet Stahlkugeln gehärtet, Radschloß verschraubt, verzinkt <p>→ Seite/Page 112</p>	<p>Auswahlhilfe Selection Criteria</p> <ul style="list-style-type: none"> leicht lenkbar/swivels easily <input type="checkbox"/> verschleißarm/wear resistant <input type="checkbox"/> stoßelast/shock proof <input type="checkbox"/> bodenschonend/floor protection <input type="checkbox"/> witterungsbeständig/weather proof <input type="checkbox"/> 	

Technische Details

ORDERNO (Artikel-nummer)	CR 150 EBAK
WDAB (Rad-Ø A x Breite B / mm)	150x47
LC (Tragkraft / kg)	200
H (Bauhöhe H / mm)	181
HD (Loch-Ø / mm)	12.5
SR (Schwenkradius / mm)	126
BD (Bohrungsdurchmesser / mm)	20
WB ()	Kugellager