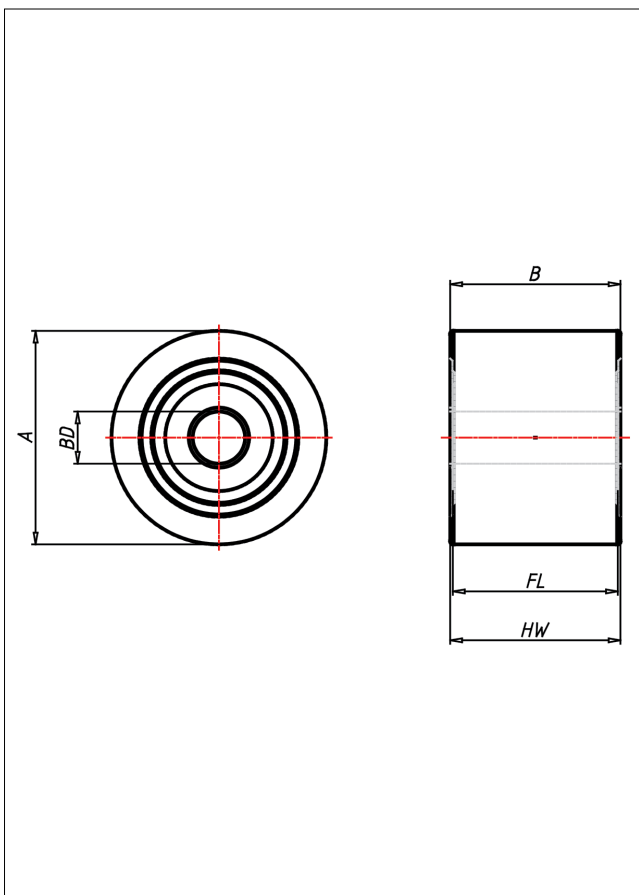
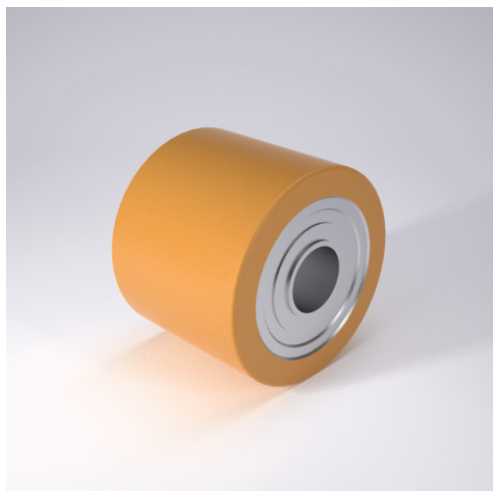




RZ
Rad



RZ



Radkörper aus Stahl
Laufbelag aus Guss-Polyurethan, 95±3 Shore A

- geräuscharmer Lauf
- geringer Rollwiderstand
- abrieb- und reifest
- hohe Stofestigkeit
- sehr beständig gegen viele aggressive Medien

Technische Details

ORDERNO (Artikel-nummer)	RZ 75x76 K17
WDAB (Rad-Ø A x Breite B / mm)	75x76
LC (Tragkraft / kg)	600
HW (Nabellänge / mm)	76
FL (Einbaulänge / mm)	72
WB (Radlager)	2 Rillen-Kugellager 6203 ZZ
BD (Bohrungsdurchmesser / mm)	17