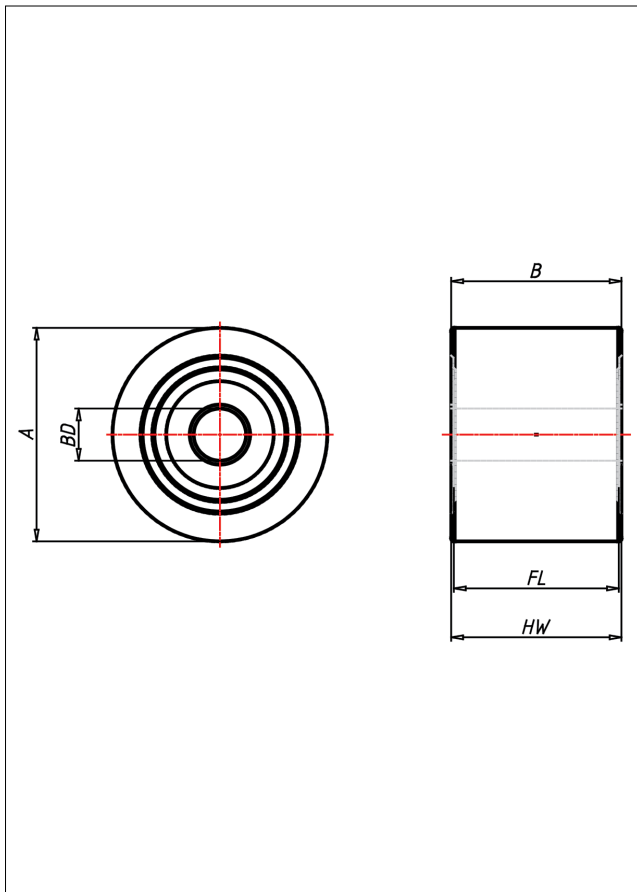
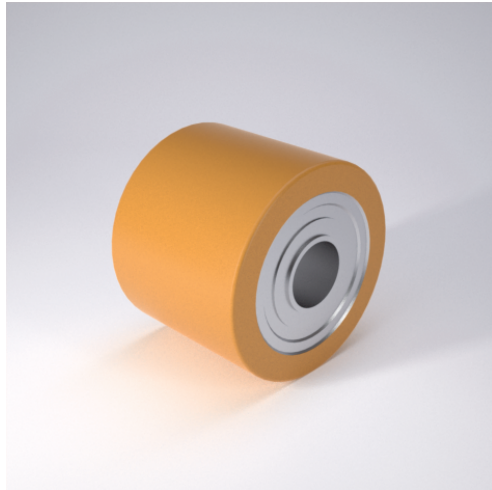
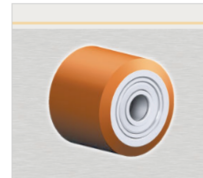




RZ Rad



RZ



Radkörper aus Stahl
Laufbelag aus Guss-Polyurethan, 95±3 Shore A

- geräuscharmer Lauf
- geringer Rollwiderstand
- abrieb- und reifest
- hohe Stofestigkeit
- sehr bestndig gegen viele aggressive Medien

Technische Details

ORDERNO (Artikel-nummer)	RZ 80x40 K25
WDAB (Rad-Ø A x Breite B / mm)	80x40
LC (Tragkraft / kg)	400
HW (Nabellnge / mm)	40
FL (Einbaulnge / mm)	40
WB (Radlager)	2 Rillen-Kugellager 6005 ZZ
BD (Bohrungsdurchmesser / mm)	25