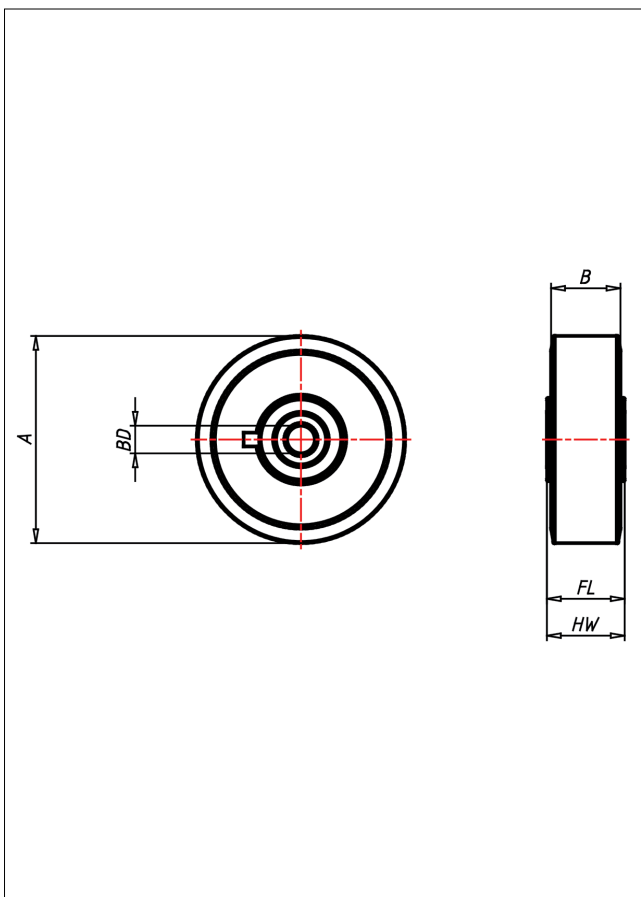
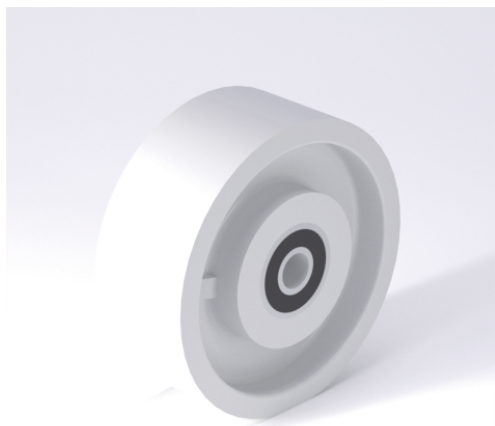




NSG Rad



NSG



hochverdichtetes Polyamid 6 mit 30% Glasfasern verstärkt
high-compressed nylon reinforced with 30% glass fibre

- hitzebeständig bis +110° C
- leichter Lauf auf glatten Böden
- stoß- und schlagfest
- leicht zu reinigen
- sehr beständig gegen viele aggressive Medien
- +110° C heat resistant
- easy running on smooth floors
- impact proof
- easy to clean
- good chemical resistance

Technische Details

ORDERNO (Artikel-nummer)	100x35 NSG-12
WDAB (Rad-Ø A x Breite B / mm)	100x35
LC (Tragkraft / kg)	250
HW (Nabellänge / mm)	40
FL (Einbaulänge / mm)	40
WB (Radlager)	Gleitlager
BD (Bohrungsdurchmesser / mm)	12