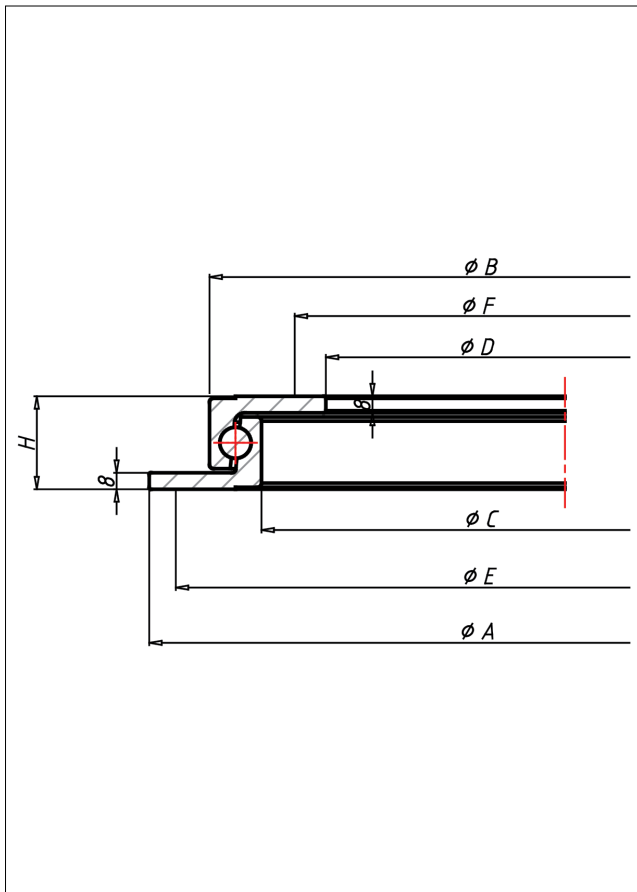




Kugellenkränze



KUGELLENKRÄNZE Kugelkränze



max.
4500 kg

ungebohrt

Die Kugellenkränze aus Stahl sind ideale Drehscheiben für Bühnen, große schwenkbare Displays, Industrie-Montagen, Transportgeräte und geeignet für viele andere Anwendungen. Die Kugellager im kreisförmigen Laufing sorgen für lauffähige und stabile Bewegungsabläufe.

Stahl schwarz lackiert
Präzisions-Stahlkugeln
Schmiernippel

Technische Details

ORDERNO (Artikel-nummer / mm)	1050N
SER (Serie)	N
LC (Tragkraft / kg)	600
A (/ mm)	1050
B (/ mm)	987
C (/ mm)	934
D (/ mm)	865
E (/ mm)	1025
F (/ mm)	890
H (/ mm)	52