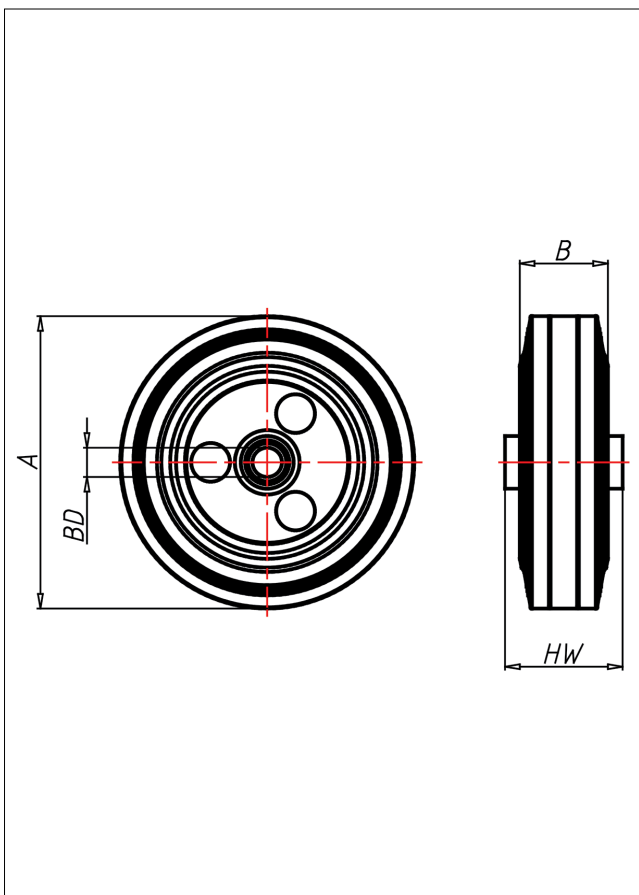
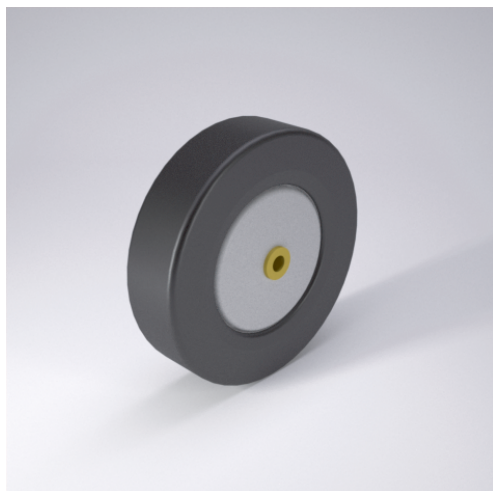




**EL**  
Rad



EL +60 °C -20 °C max. 205 kg

	EL**	EL***
<p>Verschraubte Stahlblechfelge verzinkt, Polyamid 6 oder Edelstahl, Vollgummireifen, elektrisch leitfähig, Durchgangswiderstand &lt;math&gt;&lt;10^4 \Omega&lt;/math&gt;</p> <ul style="list-style-type: none"> <li>• elektrisch leitfähig</li> <li>• geräuscharmer Lauf</li> <li>• großer Fahrkomfort</li> <li>• beständig gegen verdünnte Säuren</li> </ul>		

### Technische Details

<b>ORDERNO (Artikel-nummer)</b>	127 ELK 8
<b>WDAB (Rad-Ø A x Breite B / mm)</b>	125x32
<b>LC (Tragkraft / kg)</b>	100
<b>HW (Nabenlänge / mm)</b>	36
<b>FL (Einbaulänge / mm)</b>	36
<b>WB (Radlager)</b>	Kegellager
<b>BD (Bohrungsdurchmesser / mm)</b>	8