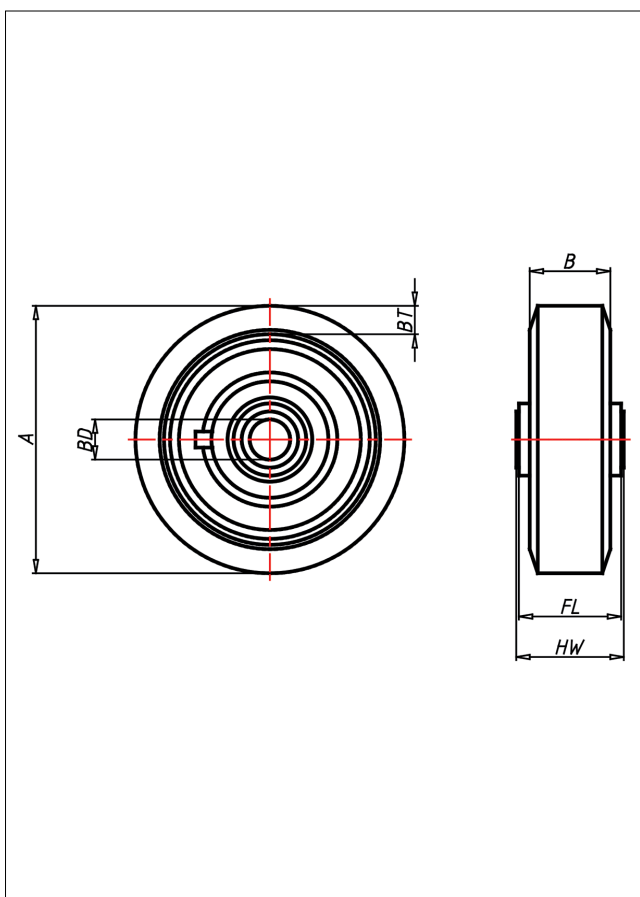
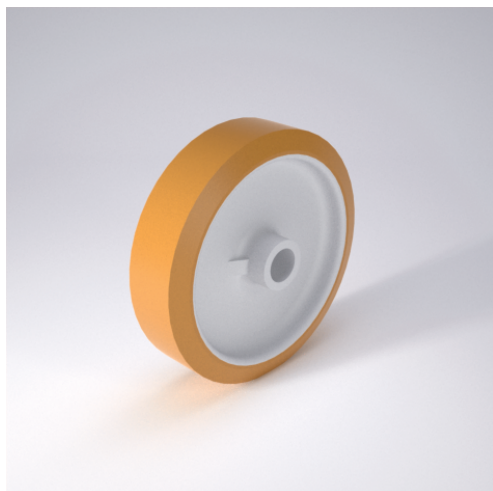
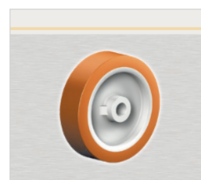




A Rad



A



Radkörper aus Polyamid 6 - 1. Wahl
Laufbelag aus Guss-Polyurethan, 95±3 Shore A

- geräuscharmer Lauf
- geringer Rollwiderstand
- abrieb- und reißfest
- hohe Stoßfestigkeit
- leichte Reinigung
- sehr beständig gegen viele aggressive Medien

Technische Details

| | |
|---------------------------------------|---------------------|
| ORDERNO (Artikel-nummer) | 150 A-20 |
| WDAB (Rad-Ø A x Breite B / mm) | 150x40 |
| LC (Tragkraft / kg) | 400 |
| BT (Reifenstärke / mm) | 12 |
| HW (Nabenlänge / mm) | 50 |
| FL (Einbaulänge / mm) | 50 |
| WB (Radlager) | Polyamid-Gleitlager |
| BD (Bohrungsdurchmesser / mm) | 20 |