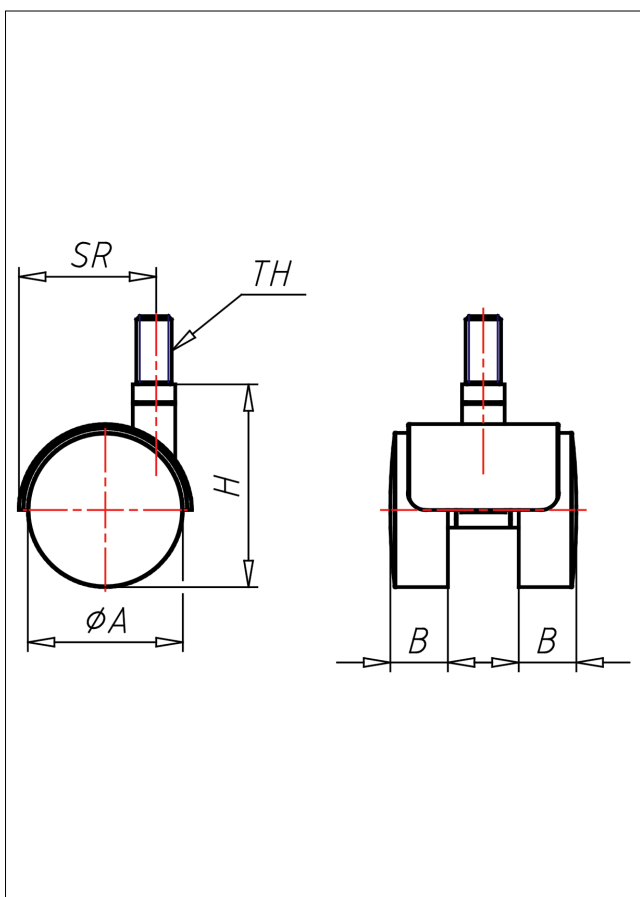




1800 M8/M10 P

Lenkrolle



1800-P



+60 °C
-20 °C
kg max.
70 kg



schwarzes Gehäuse aus hochwertigem Kunststoff
Schwenklager mit Gleitlager Rad aus hochwertigem Kunststoff Radachse vernietet

Technische Details

ORDERNO (Artikel-nummer)	1800 M10 35 P
WDAB (Rad-Ø A x Breite B / mm)	35x13+13
LC (Tragkraft / kg)	70
H (Bauhöhe H / mm)	46
TH (Gewinde / mm)	M10x15
SR (Schwenkradius / mm)	39.5
WB (Radlager)	Gleitlager