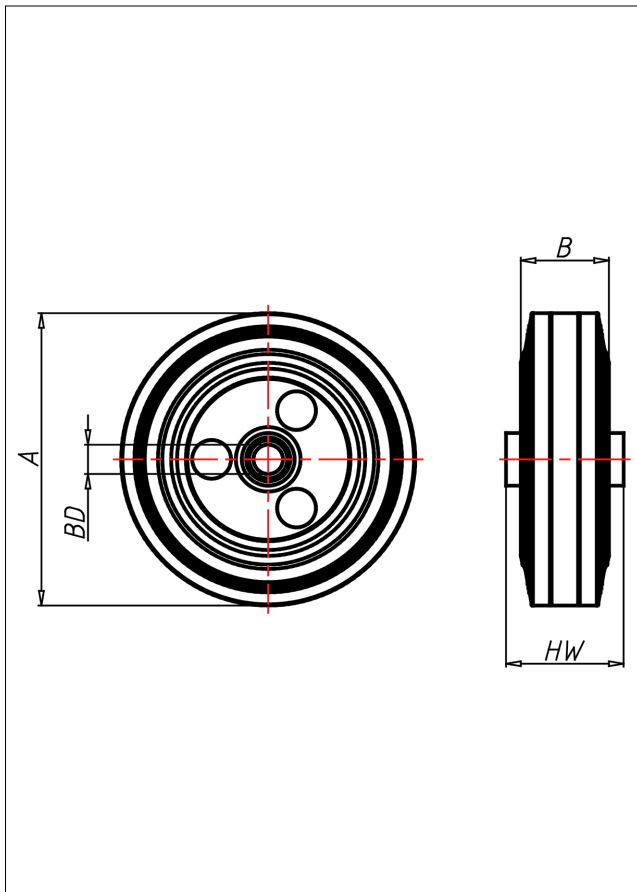
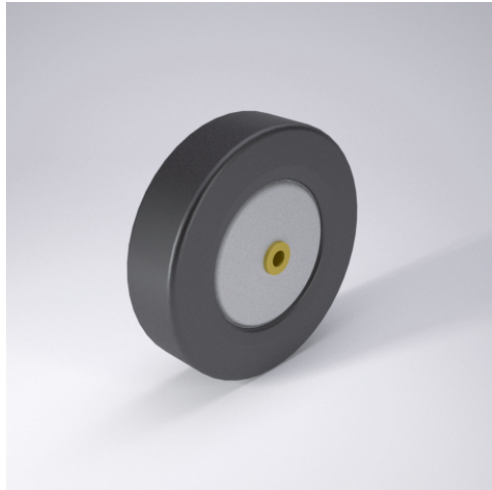




**EL**  
Rad



EL



+60 °C  
-20 °C max.  
205 kg

	EL**	EL***
Verschraubte Stahlblechfelge verzinkt, Polyamid 6 oder Edelstahl, Vollgummireifen, elektrisch leitfähig, Durchgangswiderstand <math><10^4\Omega</math>		
<ul style="list-style-type: none"> <li>• elektrisch leitfähig</li> <li>• geräuscharmer Lauf</li> <li>• großer Fahrkomfort</li> <li>• beständig gegen verdünnte Säuren</li> </ul>		

### Technische Details

<b>ORDERNO (Artikel-nummer)</b>	200 ELK 25
<b>WDAB (Rad-Ø A x Breite B / mm)</b>	200x50
<b>LC (Tragkraft / kg)</b>	205
<b>HW (Nabenlänge / mm)</b>	59
<b>FL (Einbaulänge / mm)</b>	59
<b>WB (Radlager)</b>	2 Rillen-Kugellager 6005ZZ
<b>BD (Bohrungsdurchmesser / mm)</b>	25