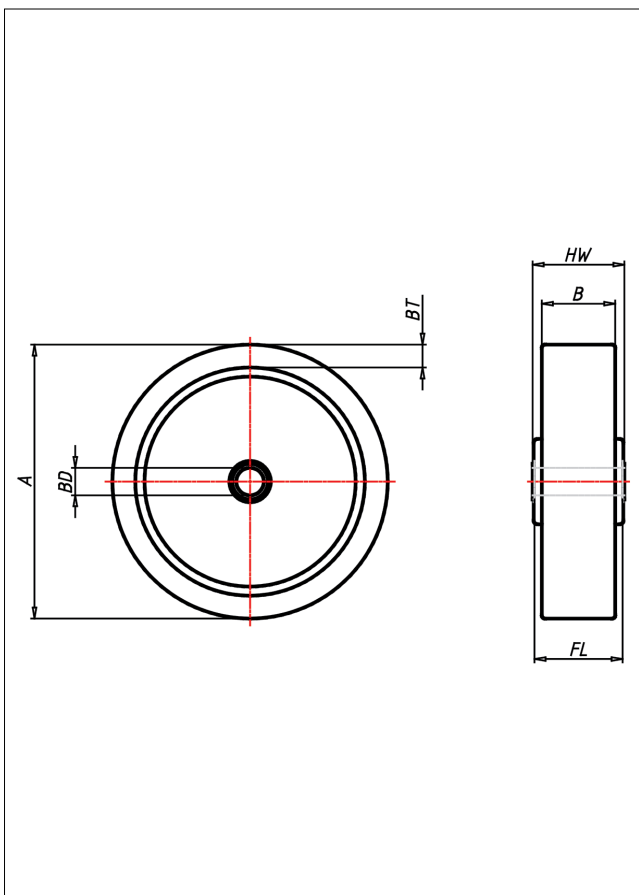
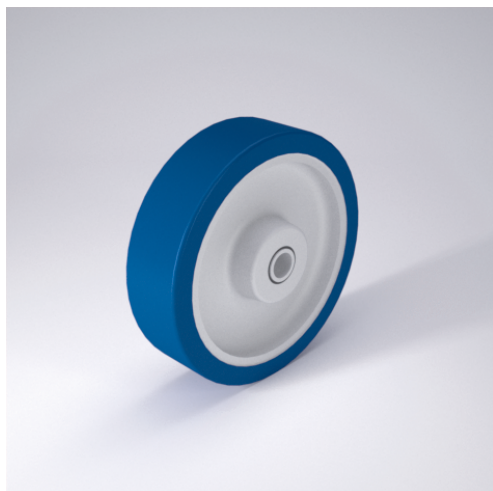




# PS Rad



PS



+80 °C  
-30 °C max. 600 kg



Radkörper aus Polyamid 6 - 1. Wahl  
Laufbelag aus weichem Guss-Polyurethan,  
87±3 Shore A

- sehr laufruhig
- geringer Rollwiderstand
- abrieb- und reißfest
- hohe Stoßfestigkeit
- leichte Reinigung
- sehr beständig gegen viele aggressive Medien

## Technische Details

<b>ORDERNO (Artikel-nummer)</b>	200 PSBX 20
<b>WDAB (Rad-Ø A x Breite B / mm)</b>	200x50
<b>LC (Tragkraft / kg)</b>	600
<b>BT (Reifenstärke / mm)</b>	12.5
<b>HW (Nabellänge / mm)</b>	60
<b>FL (Einbaulänge / mm)</b>	60
<b>WB (Radlager)</b>	INOX-Rollenlager
<b>BD (Bohrungsdurchmesser / mm)</b>	20