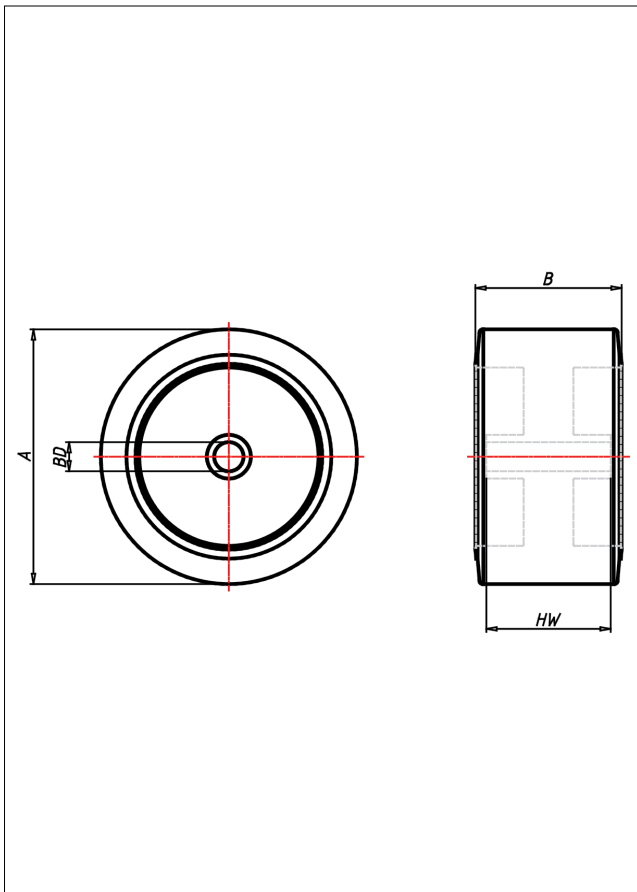
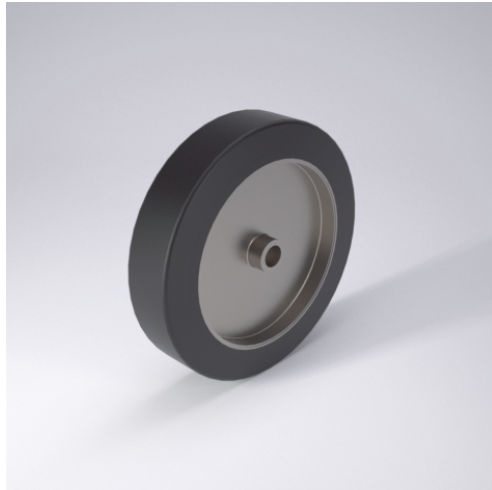




# ES Rad



ES



+70 °C  
-20 °C max. 7000 kg



Stabile Stahlschweißkonstruktion - verzinkt  
Elastik-Vollgummireifen 73±5 Shore A aufvulkanisiert

- hoher Fahrkomfort
- geringer Rollwiderstand
- sehr lauffähig
- sehr abriebfest
- hohe Tragkraft

## Technische Details

|                                |                     |
|--------------------------------|---------------------|
| ORDERNO (Artikel-nummer)       | 300x50 ESK 20       |
| WDAB (Rad-Ø A x Breite B / mm) | 300x50              |
| LC (Tragkraft / kg)            | 600                 |
| HW (Nabellänge / mm)           | 50                  |
| FL (Einbaulänge / mm)          | 50                  |
| WB (Radlager)                  | 2 Rillen-Kugellager |
| BD (Bohrungsdurchmesser / mm)  | 20                  |