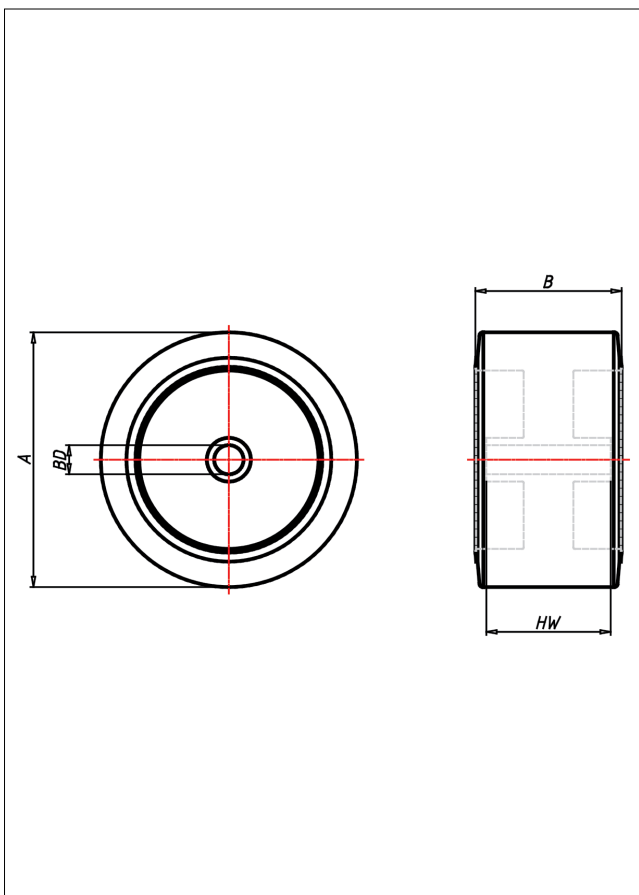
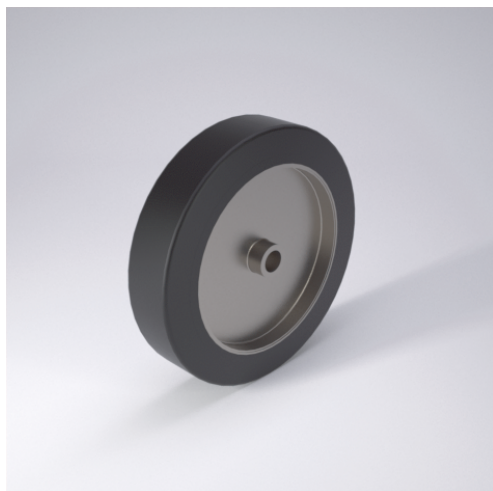
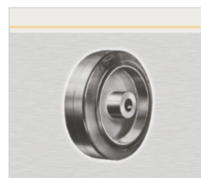




ES Rad



ES



Stabile Stahlschweißkonstruktion - verzinkt
Elastik-Vollgummireifen 73±5 Shore A aufvulkanisiert

- hoher Fahrkomfort
- geringer Rollwiderstand
- sehr lauffähig
- sehr abriebfest
- hohe Tragkraft

Technische Details

| | |
|---------------------------------------|---------------------|
| ORDERNO (Artikel-nummer) | 400x200 ESK 60 |
| WDAB (Rad-Ø A x Breite B / mm) | 400x200 |
| LC (Tragkraft / kg) | 3000 |
| HW (Nabellänge / mm) | 170 |
| FL (Einbaulänge / mm) | 170 |
| WB (Radlager) | 2 Rillen-Kugellager |
| BD (Bohrungsdurchmesser / mm) | 60 |