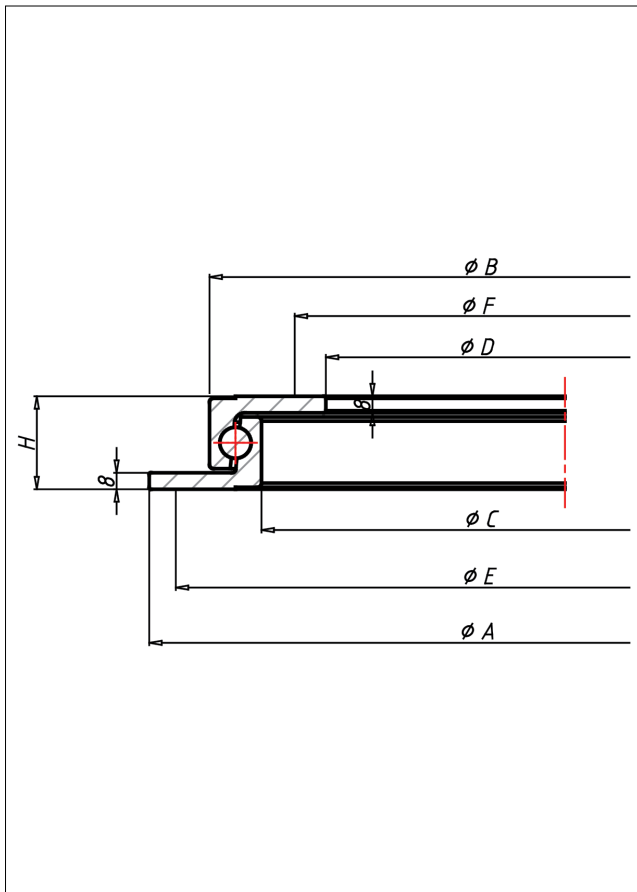




# Kugellenkränze



## KUGELLENKRÄNZE Kugelkränze



max.  
4500 kg

ungebohrt

Die Kugellenkränze aus Stahl sind ideale Drehscheiben für Bühnen, große schwenkbare Displays, Industrie-Montagen, Transportgeräte und geeignet für viele andere Anwendungen. Die Kugellager im kreisförmigen Laufing sorgen für lauffähige und stabile Bewegungsabläufe.

Stahl schwarz lackiert  
Präzisions-Stahlkugeln  
Schmiernippel

### Technische Details

<b>ORDERNO (Artikel-nummer / mm)</b>	500N
<b>SER (Serie)</b>	N
<b>LC (Tragkraft / kg)</b>	600
<b>A (/ mm)</b>	500
<b>B (/ mm)</b>	437
<b>C (/ mm)</b>	384
<b>D (/ mm)</b>	315
<b>E (/ mm)</b>	475
<b>F (/ mm)</b>	340
<b>H (/ mm)</b>	52