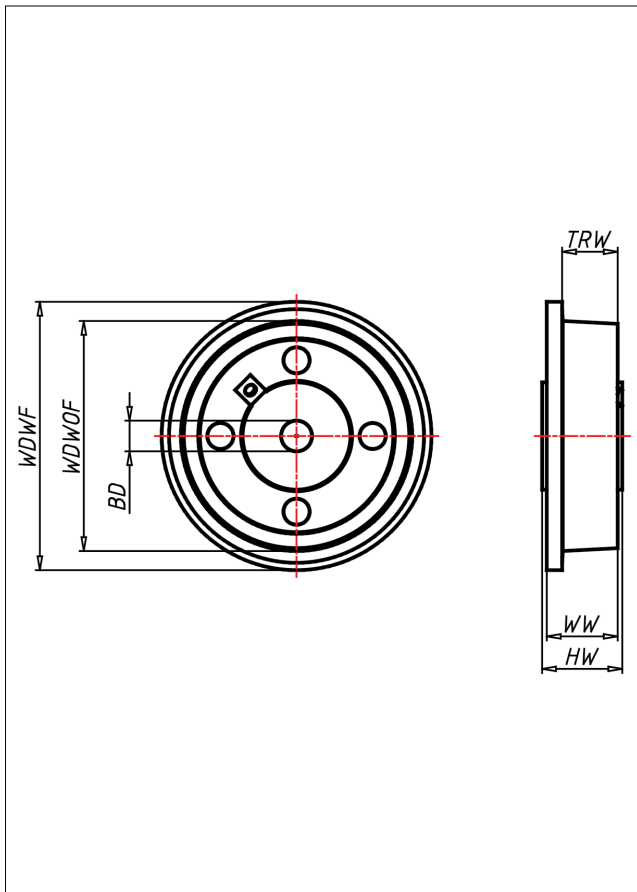
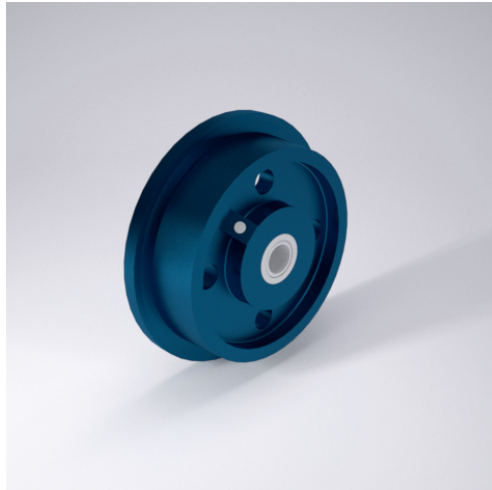




SP Spurkranzrad



SP Spurkranzrad



Spurkranzrad aus Eisenguss
Lauffläche sauber überdreht, Neigungswinkel 3°
Ausführung lackiert

- sehr hohe Tragkraft
- sehr abriebfest
- für hohe Temperaturen

Technische Details

ORDERNO (Artikel-nummer)	75 SPK 20
WDWOF (Rad-Ø o. Spurkranz / mm)	75
WDWF (Rad-Ø m. Spurkranz / mm)	100
TRW (Laufflächenbreite / mm)	30
WW (Radbreite / mm)	40
LC (Tragkraft / kg)	700
HW (Nabellänge / mm)	47
WB (Radlager)	Kugellager
BD (Bohrungsdurchmesser / mm)	20