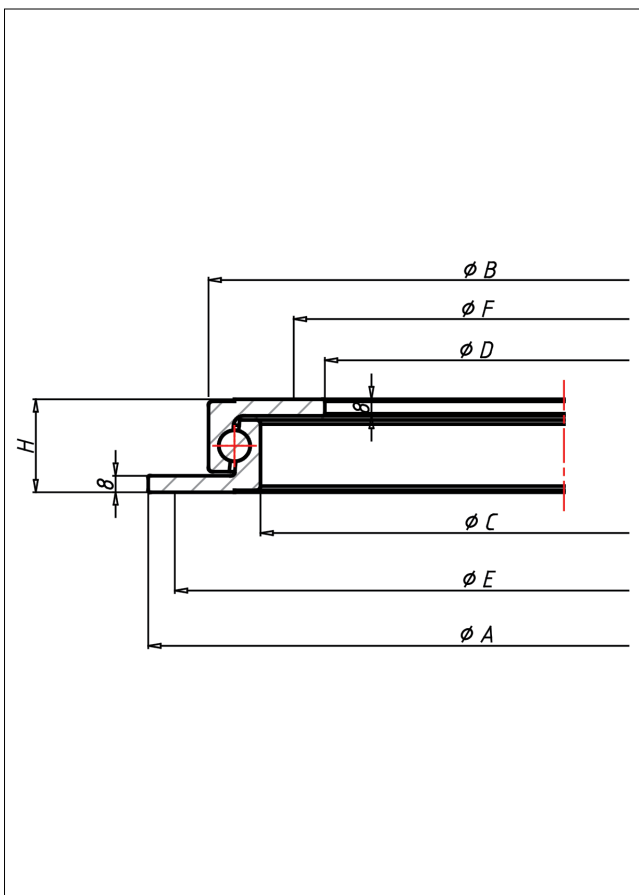




# Kugellenkränze



## KUGELLENKRÄNZE Kugelkränze



max. 4500 kg

ungebohrt



Die Kugellenkränze aus Stahl sind ideale Drehscheiben für Bühnen, große schwenkbare Displays, Industrie-Montagen, Transportgeräte und geeignet für viele andere Anwendungen. Die Kugellager im kreisförmigen Laufing sorgen für lauffähige und stabile Bewegungsabläufe.



Stahl schwarz lackiert  
Präzisions-Stahlkugeln  
Schmiernippel

### Technische Details

<b>ORDERNO (Artikel-nummer / mm)</b>	750N
<b>SER (Serie)</b>	N
<b>LC (Tragkraft / kg)</b>	600
<b>A (/ mm)</b>	750
<b>B (/ mm)</b>	687
<b>C (/ mm)</b>	634
<b>D (/ mm)</b>	565
<b>E (/ mm)</b>	725
<b>F (/ mm)</b>	590
<b>H (/ mm)</b>	52