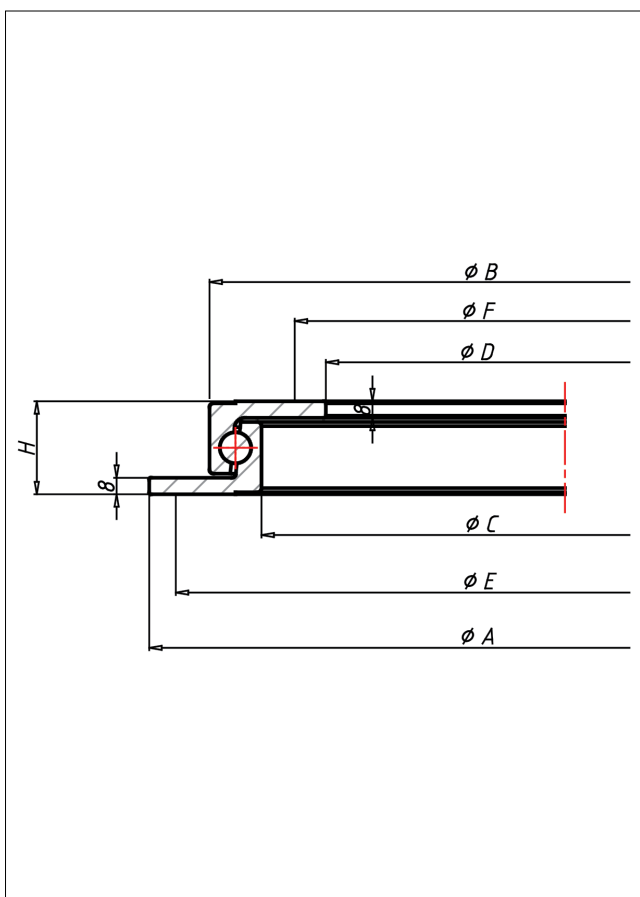




Kugellenkränze



KUGELLENKRÄNZE Kugelkränze



max. 4500 kg

ungebohrt

Die Kugellenkränze aus Stahl sind ideale Drehscheiben für Bühnen, große schwenkbare Displays, Industrie-Montagen, Transportgeräte und geeignet für viele andere Anwendungen. Die Kugellager im kreisförmigen Laufing sorgen für lauffähige und stabile Bewegungsabläufe.

Stahl schwarz lackiert
Präzisions-Stahlkugeln
Schmiernippel

Technische Details

ORDERNO (Artikel-nummer / mm)	850L
SER (Serie)	L
LC (Tragkraft / kg)	600
A (/ mm)	850
B (/ mm)	792
C (/ mm)	742
D (/ mm)	680
E (/ mm)	825
F (/ mm)	710
H (/ mm)	45