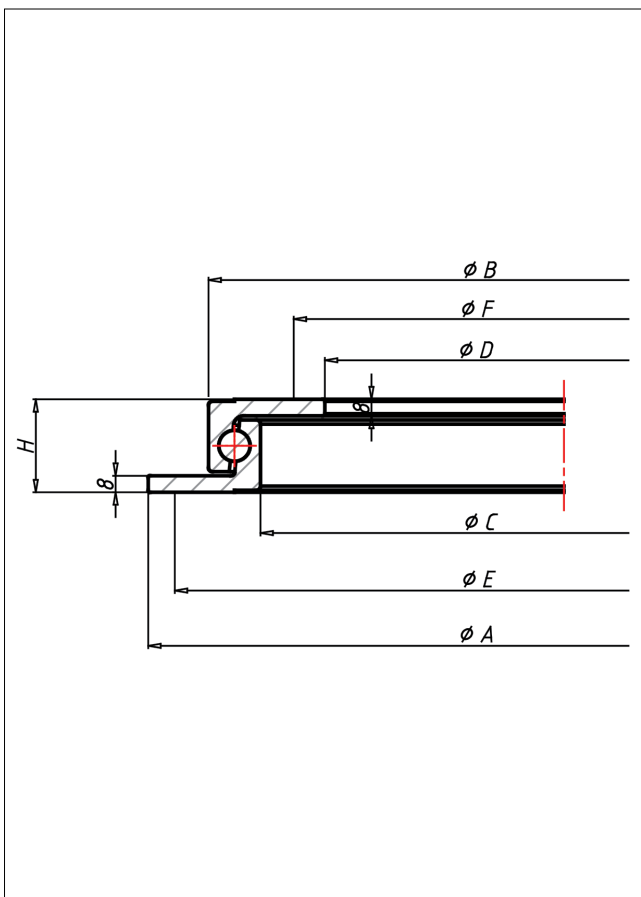




Kugellenkränze



KUGELLENKRÄNZE Kugelkränze



max. 4500 kg

ungebohrt



Die Kugellenkränze aus Stahl sind ideale Drehscheiben für Bühnen, große schwenkbare Displays, Industrie-Montagen, Transportgeräte und geeignet für viele andere Anwendungen. Die Kugellager im kreisförmigen Laufing sorgen für lauffähige und stabile Bewegungsabläufe.



Stahl schwarz lackiert
Präzisions-Stahlkugeln
Schmiernippel

Technische Details

ORDERNO (Artikel-nummer / mm)	850N
SER (Serie)	N
LC (Tragkraft / kg)	600
A (/ mm)	850
B (/ mm)	787
C (/ mm)	734
D (/ mm)	665
E (/ mm)	825
F (/ mm)	690
H (/ mm)	52